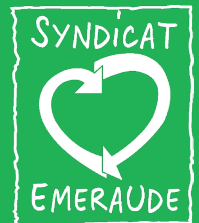




# OUTILS DE COMMUNICATION

## À DESTINATION DES ÉCOLES ET DES COMMUNES

PRÊT DE MATÉRIEL  
DOCUMENTATION  
2019-2020



# PRÊT DE MATÉRIEL

## SCOLAIRE

KIT POUR FABRIQUER DU PAPIER RECYCLÉ...	P. 5
PETITS BACS DE TRI.....	P. 6
MALETTES ANTI-GASPI.....	P. 7, 8
GASPI-PAIN.....	P. 9
LOMBRI-COMPOSTEUR.....	P. 10
BALANCE.....	P. 11

## COMMUNES

TOTEMS TRI.....	P. 13
PINCES DE RAMASSAGE DE DÉCHETS.....	P. 14
PRÊT DE BACS.....	P. 15

# DOCUMENTATION

EXPOSITION "JEUX D'ENFANTS".....	P. 16
----------------------------------	-------

## À DISPOSITION AU SYNDICAT

CALENDRIERS DE COLLECTE.....	P. 18
AFFICHES TRI.....	P. 18
GUIDE DU TRI.....	P. 19
GUIDE DE LA SALLE DE BAIN ZÉRO DÉCHET..	P. 19
GUIDE DE COMPOSTAGE.....	P. 20
GUIDE DU JARDINAGE AU NATUREL.....	P. 20
GUIDE DU MÉNAGE AU NATUREL.....	P. 21
GUIDE DE LA CUISINE ANTI-GASPI.....	P. 21

## Prêt de matériel

Pour les enseignants et les animateurs qui le souhaitent, le Syndicat Émeraude prête du matériel afin de réaliser des animations sur la thématique de la gestion des déchets.

Pour toute commande ou réservation, la procédure de commande se trouve en page 20. La mise à disposition et la restitution s'effectueront sur le site du Syndicat Émeraude au Plessis-Bouchard.

Pour les communes, le Syndicat Émeraude prête du matériel et de la documentation afin de sensibiliser au maximum les administrés lors des manifestations.

## Documentation

Pour tous, différents outils de communication sont proposés sur simple demande. Affiches et guides pédagogiques qui abordent différentes thématiques, proposés dès la page 14 de ce livret.

Pratiques et ludiques, ils apportent des solutions clefs pour jardiner plus naturellement, cuisiner sans gaspillage ou encore faire le ménage sans produit chimique !

Ces documents peuvent être mis à disposition dans les établissements publics ou lors de manifestations.

# PRÊT DE MATÉRIEL À DESTINATION DES ÉCOLES

# ATELIER PAPIER RECYCLÉ

Confectionnez une feuille en papier recyclé pour permettre aux élèves de mettre en pratique le principe du recyclage de manière simple.

## Âge requis :

À partir de 6 ans

## Éléments prêtés :

- Deux grandes bassines
- Deux cadres
- Un mixeur
- Trois torchons
- Un bac étanche
- Trois éponges
- Deux tamis
- Un doseur
- Une fiche d'activité

## Durée du prêt :

1 à 2 semaines

## Descriptif :

Un atelier ludique qui permet à chaque enfant de créer lui-même sa propre feuille, à partir de papier déjà utilisé !

Un moment pédagogique, qui permet de mieux comprendre pourquoi et comment recycle-t-on le papier !



# MODULOS OU JEU DE 3 PETITS BACS

Grâce à ces 3 modèles réduits de bac (marron, jaune et vert), apprenez à trier les déchets !

## Âge requis :

À partir de 3 ans

## Éléments prêtés :

- 3 petits bacs
- déchets propres à trier

## Durée du prêt :

1 à 2 semaines

## Descriptif :

Les élèves se mettent face aux 3 bacs. Leur enseignant leur donne tour à tour un déchet à trier. C'est à eux de choisir dans quel bac le mettre.

De nombreuses variantes peuvent être utilisées, à l'enseignant de laisser libre court à son imagination !



# MALLETTE ANTI-GASPI POUR LES PLUS GRANDS

Appréhendez la notion de gaspillage alimentaire, et en comprendre son importance grâce à un panel d'activités.

## Âge requis :

De 8 à 14 ans

## Éléments prêtés :

Livret, fiches d'activités, jeux, photos...

## Durée du prêt :

1 mois

## Descriptif :

En France, le gaspillage alimentaire représente **20 kg par an et par habitant**, dont 7 kg de nourriture encore emballée.



Partant de ces chiffres alarmants, l'association Le Pic Vert a conçu et réalisé des outils pour sensibiliser les jeunes à cette cause et leur offrir les moyens d'agir contre ce gaspillage.

La mallette « Prenons en main le gaspillage alimentaire » est à destination d'un public scolaire ou extra-scolaire (centres de loisirs, etc.).

Grâce au support d'activités multiples, la mallette a pour objectif de faire découvrir aux enfants les causes et les conséquences du gaspillage et de proposer des solutions pour l'éviter.

# MALLETTE ANTI-GASPI POUR LES PETITS

Les plus petits découvrent les premières notions du gaspillage alimentaire grâce à la lecture d'un conte et des jeux associés.

## Âge requis :

De 3 à 6 ans

## Éléments prêtés :

Théâtre Kamichibaï, livre, CD, jeux et figurines en bois, fiches d'ateliers

## Durée du prêt :

De 1 mois à 1 trimestre

## Descriptif :

Un conte sur le gaspillage alimentaire, à raconter, et à faire écouter pour donner envie aux petits d'en savoir plus sur les aliments dans leurs assiettes.



En suivant l'histoire d'Urbain le jardinier et de Lila, les enfants prennent conscience du temps et des étapes nécessaires pour faire pousser les légumes.

Ils vont comprendre le phénomène du gaspillage alimentaire et s'interroger sur les façons de l'éviter. Cette histoire les familiarise aussi avec la saisonnalité des produits frais.



# GASPI-PAIN

*Il n'aura jamais été plus facile de se rendre compte de la quantité de pain qui finit dans notre poubelle.*

## Âge requis :

Tout âge

## Éléments prêtés :

- Gachimètre à pain
- Fiche d'activité

## Durée du prêt :

1 mois

## Descriptif :

Afin de faire prendre conscience aux enfants et aux adultes de la quantité de pain jeté chaque jour dans leur



cantine, le Syndicat Émeraude propose ce « gâchis-mètre » de pain. Il s'agit d'un récipient transparent qui permet de récupérer le pain jeté par les utilisateurs du restaurant scolaire.

Les élèves doivent chaque jour vider leur pain non consommé dans le gâchis-mètre et le niveau est noté. Les quantités de pain gâché sont directement visualisées. À la fin de la période d'installation, on peut quantifier le pain gâché et faire travailler les élèves sur des données chiffrées (réalisation de graphiques, d'affiches de sensibilisation,...).

# LOMBRI-COMPOSTEUR

Composter ses déchets organiques ? Un jeu d'enfant.

## Âge requis :

Tout âge

## Éléments prêtés :

- Lombri-composteur en fonctionnement
- Fiche d'activités

## Durée du prêt :

1 mois

## Descriptif :

Le lombri-composteur est un dispositif qui permet, grâce aux lombrics (vers), de transformer les déchets organiques



(peaux de banane, trognons de pomme, feuilles mortes,...) en engrais naturel : le compost (solide) et en « thé » de compost (liquide).

Chez les particuliers, il permet de réduire le poids des poubelles, leur odeur, et de produire de l'engrais pour faire pousser les plantes d'intérieur et celles du jardin.

Dans la classe, les enfants pourront déposer des déchets et observer leur décomposition, la faune du sol, découvrir la vie des lombrics, réaliser des expériences, récupérer le « thé » et le compost pour faire pousser des graines...

# BALANCE

Rien de mieux que de visualiser pour se rendre compte du gaspillage alimentaire dans nos cantines.

## Âge requis :

Tout âge

## Éléments prêtés :

- grande balance
- moyenne balance
- petite balance

## Durée du prêt :

1 mois

## Descriptif :

Pour une prise de conscience de tous les déchets qui sont jetés en un repas à la cantine, le Syndicat Emeraude propose

plusieurs balances. Chaque déchet alimentaire pourra être trié et pesé afin de visualiser la quantité d'aliments jetés. Le Syndicat Emeraude peut vous accompagner et vous conseiller si vous êtes dans un projet de lutte contre le gaspillage alimentaire à la cantine.

# PRÊT DE MATÉRIEL À DESTINATION DES COMMUNES

# TOTEMS TRI

Conçu d'une manière ludique, il n'aura jamais été aussi simple de faire le tri sur les manifestations.

## Condition requise :

Prêt réservé aux événements communaux, retrait et dépôt au Syndicat exclusivement.

## Éléments prêtés :

De 1 à 6 totems de tri, en fonction du nombre de participants à l'événement. Sacs poubelles transparents offerts par le Syndicat.

## Durée du prêt :

Selon durée de l'événement

## Descriptif :

Hauteur : 3.15 mètres

Litre sac : 110 litres

Utilitaire conseillé : <10m<sup>3</sup>

Une structure en métal composée de 3 couvercles (jaune, vert et marron), tous 3 accompagnés de leurs affiches afin de faciliter le tri lors de vos événements.

Possibilité de changer les visuels des affiches, selon la cible et l'événement (événement jeunesse ou autre).

Récupération des totems dans les locaux du Syndicat après réservation.



# PINCES DE RAMASSAGE DE DÉCHETS

Empruntez des pinces pour ramasser les déchets lors d'un événement.

## Condition requise :

Prêt réservé aux événements communaux, retrait et dépôt au Syndicat exclusivement.

## Durée du prêt :

15 jours

## Descriptif :

Hauteur : 80cm

15 pinces maximum



# PRÊT DE BACS

Empruntez un ou plusieurs bac(s) pour répondre aux besoins qu'un événement implique.

## Conditions requises :

Prêt réservé aux événements communaux ou intercommunaux.

Récupération et dépôt des bacs propres et vides dans les locaux du Syndicat.

## Durée du prêt :

Sur la durée de l'événement

## Descriptif :

Le Syndicat Émeraude met à disposition des bacs jaune, vert et marron (recyclable, verre et ménager) de différents volumes (2

ou 4 roues) pour vos événements, afin de faciliter le tri et le ramassage de vos déchets lors de vos événements.



# EXPO PHOTOS

## "JEUX D'ENFANTS"

Trier et réduire ses déchets c'est un jeu d'enfants. Série de 10 photographies d'écogestes réalisés par des enfants, pour donner l'exemple aux grands.





# DOCUMENTATION

## À DISPOSITION AU SYNDICAT

# CALENDRIERS DE COLLECTE

Le calendrier de collecte est mis à jour chaque année, afin d'optimiser le ramassage des déchets sur le territoire du Syndicat Émeraude.

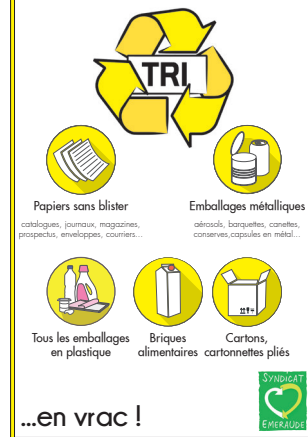
Disponible dans les locaux du Syndicat et sur simple demande de livraison.



# AFFICHES TRI

Indispensable pour ne plus se tromper de couleur de bac, les étiquettes adhésives guideront vos administrés dans leur geste de tri. Quand elles se dégraderont avec le temps, n'hésitez pas à en redemander au Syndicat.

## Dans le bac jaune



## Dans le bac vert



# GUIDE DU TRI

Un guide entièrement consacré au tri de tous les déchets ménagers.

Détaillé, il permet une meilleure compréhension du tri, en bac et en borne. Indispensable pour ne plus hésiter !



# GUIDE DE LA SALLE DE BAIN ZÉRO DÉCHET

Combien de produits à usage unique avons-nous dans nos salles de bain ? Et combien d'allergènes et de produits chimiques contiennent-ils ?

Ce petit guide recense les principales idées pour aspirer à une salle de bain naturelle et zéro déchet.



# GUIDE DU COMPOSTAGE

Un guide utile et indispensable sur le mode d'emploi d'un composteur, qui détaille l'utilité du compostage.



# GUIDE DU JARDINAGE AU NATUREL

Pour mettre fin petit à petit aux produits chimiques encore utilisés, ce guide permet de commencer à s'en débarrasser dans le jardin. Des conseils et astuces qui paraîtront bientôt indispensables.



# GUIDE DU MÉNAGE AU NATUREL

Les produits ménagers sont loin d'être sans danger. Au-delà de l'aspect santé, ces produits sont également néfastes pour l'environnement. Ce guide propose des astuces, recettes et même de bonnes adresses pour des produits de ménage naturels.



# GUIDE DE LA CUISINE ANTI-GASPI

On estime qu'un tiers des aliments produits sur la planète est jeté avant d'avoir été consommé !

L'objectif de ce guide est de donner des conseils et des recettes pour consommer sans gaspiller. Un enjeu tant économique, qu'éthique et environnemental.



# COMMENT RÉSERVER UN MATÉRIEL ?

## LES 6 ÉTAPES À SUIVRE

**1** Choisissez le matériel adéquat pour vos animations.

**2** Remplissez le formulaire ci-après, en prenant en compte les conditions d'utilisation.

**3** Envoyez-le à l'adresse suivante : [anim@syndicat-emmaude.com](mailto:anim@syndicat-emmaude.com)

**4** Le Syndicat Émeraude prendra contact et rendez-vous avec vous.

**5** Une fois le document signé, venez chercher le matériel au Syndicat.

**6** N'oubliez pas de ramener le matériel au Syndicat Émeraude, dans son état d'origine.

# RÉSERVER UN MATÉRIEL

Type de structure : .....

Nom de la structure : .....

Adresse de la structure : .....

.....

Nom du contact : .....

Numéro de téléphone : .....

Adresse mail : .....

Matériel souhaité :

- |   |  |
|---|--|
| <input type="radio"/> Kit papier recyclé  | <input type="radio"/> Lombricomposteur |
| <input type="radio"/> Petits bacs de tri  | <input type="radio"/> Totem tri        |
| <input type="radio"/> Malettes anti-gaspi | <input type="radio"/> Bacs de collecte |
| <input type="radio"/> Gaspi-pain          | <input type="radio"/> Documents        |

Période d'empreint souhaitée : .....

Merci de retourner ce document aux coordonnées suivantes :

anim@syndicat-emeraude.com

ou

12 rue Marcel Dassault

Parc d'activités des Colennes

95 130 Le Plessis-Boucard



01 34 11 92 90



[anim@syndicat-meraude.com](mailto:anim@syndicat-meraude.com)



[www.syndicat-meraude.com](http://www.syndicat-meraude.com)



12 rue Marcel Dassault  
Parc d'activités des Colonnes  
95 130 Le Plessis-Bouchard

